

Inštalácia farebnej palety Weber-Terranova

vzorkovník farieb tenkovrstvých omietok a náterov

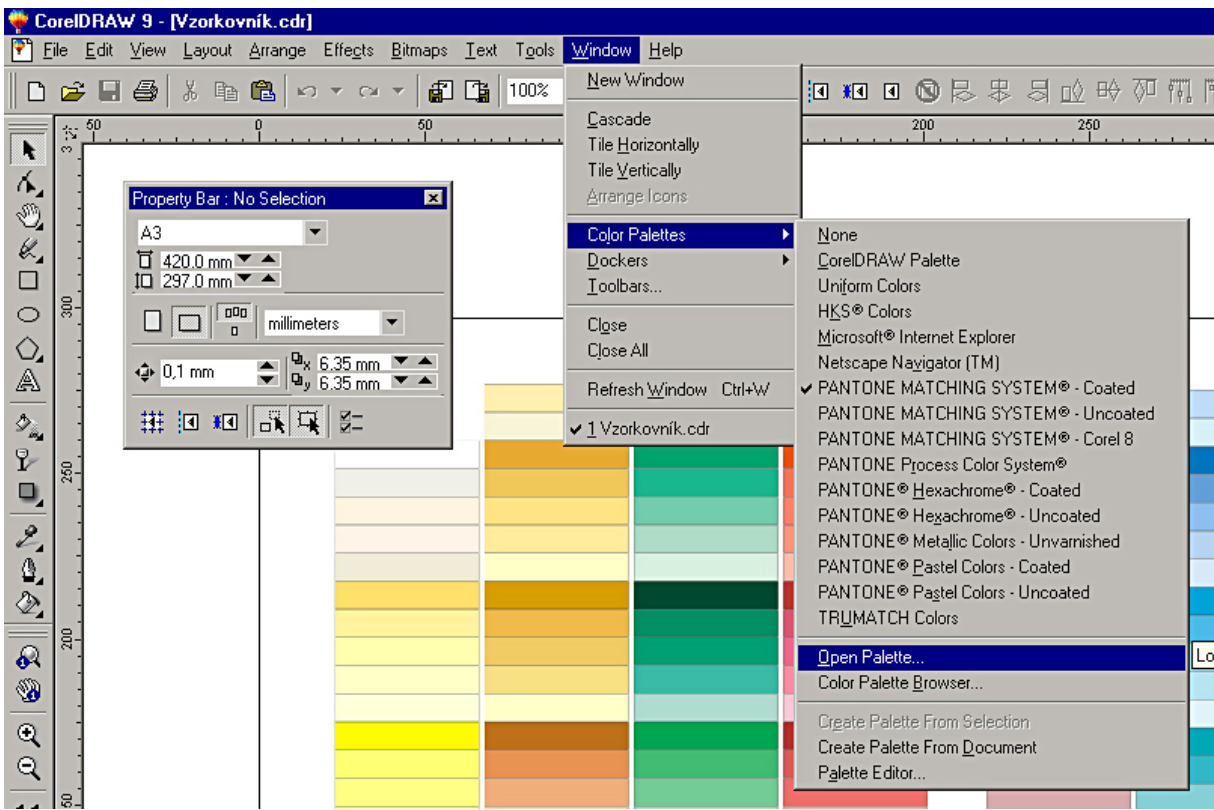
Inštalácia spočíva v dvoch krokoch, ktoré je potrebné previesť pre úspešné zavedenie farebnej palety Weber-Terranova do vášho prostredia CorelDraw. Prvý krok je nahranie súboru do adresára palet a druhý otvorenie palety v prostredí CorelDraw.

1. Nahranie súboru

V prvom kroku je potrebné nahranie dodaného súboru *Paleta Weber-Terranova.cpl* do vášho adresára *Palettes*, ktorý používa CorelDraw pre definíciu farebných palet. Štandardne je adresár umiestnený na tejto adrese: *...\\Program Files\\Corel\\Graphics8\\Custom\\Palettes*

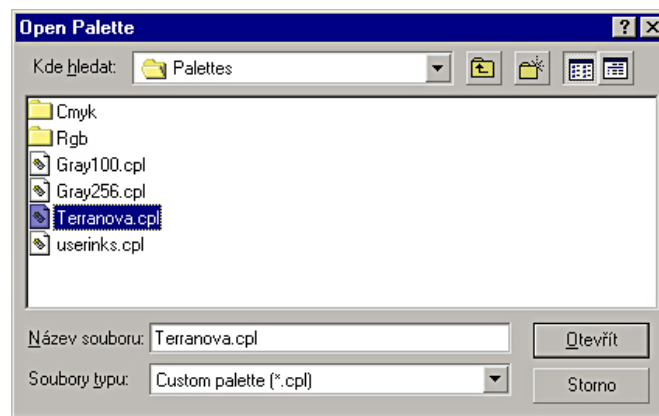
2. Otvorenie farebnej palety Weber-Terranova

Ak sa dodaný súbor nachádza v adresári palet, potom spustíte program CorelDraw a v hornom rolovacom menu “ *Window+Color Palettes+Open Palette...* ” (obr. 1)



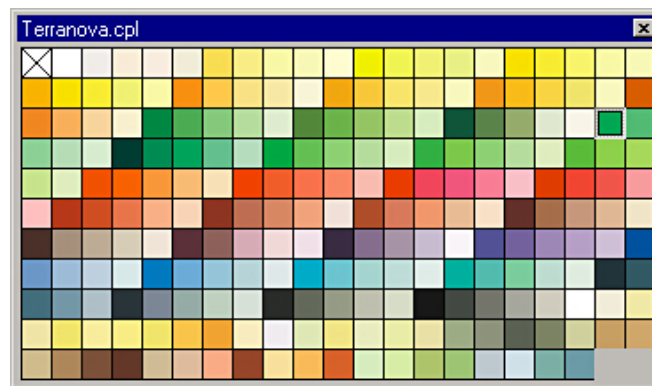
obr. 1

Otvorte dialógový panel na načítanie farebnej palety – Paleta Weber-Terranova (obr. 2).



obr. 2

Po otvorení farebnej palety s názvom *Terranova.cpl* sa na pracovnej ploche Vášho programu CorelDraw objaví farebná paleta (obr. 3).



obr. 3

UPOZORNENIE:

Farby tejto palety sú definované RGB hodnotou. Tieto hodnoty sú editovateľné, preto pozor na náhodné prepísanie definície farby – RGB hodnoty alebo názvu farebnej položky pomocou editora farebnej palety. V prípade takejto zmeny je nutné znova otvoriť súbor *Paleta Weber-Terranova.cpl* (krok č. 2).

Prípadné nezhody v zobrazovaní na obrazovke alebo pri tlači je nutné riešiť kalibráciou uvedených zariadení.